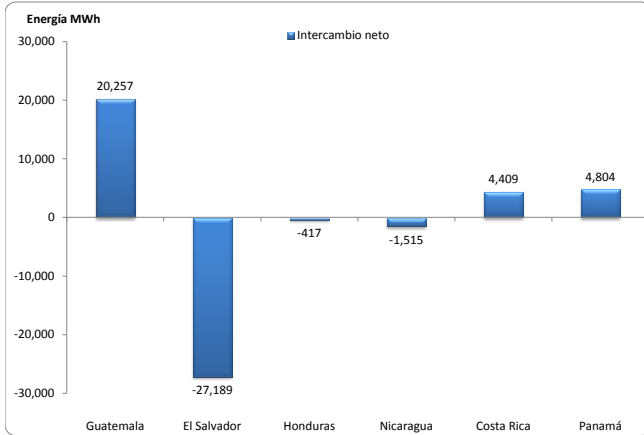


MONITOR DEL MERCADO ELÉCTRICO REGIONAL Semana del 4 al 10 de octubre

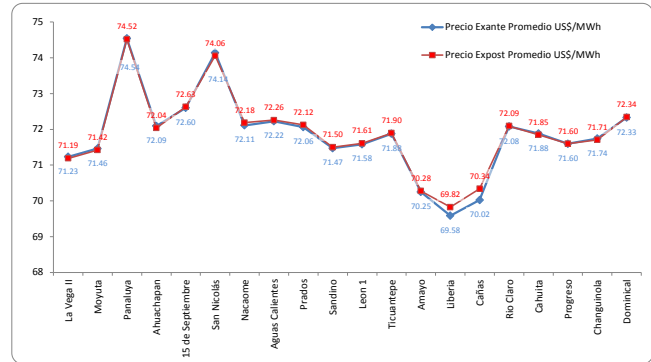
INDICADORES ESTADÍSTICOS MERCADO ELÉCTRICO REGIONAL

INTERCAMBIOS NETOS DE ENERGÍA POR PAÍS



Fuente: Posdespachos Regionales, Base Datos EOR
Intercambio = Inyección - Retiro

PRECIOS NODALES PROMEDIO EXANTE Y EXPOST*



Fuente: Predeespachos y posdespachos regionales, Base Datos EOR

	Precio Exante US\$/MWh	Precio Expost US\$/MWh
Máximo	108.44	108.83
Mínimo	56.11	56.66
Promedio	71.99	71.87

La diferencia promedio entre Precios Exante y Expost fue de 0.05%.

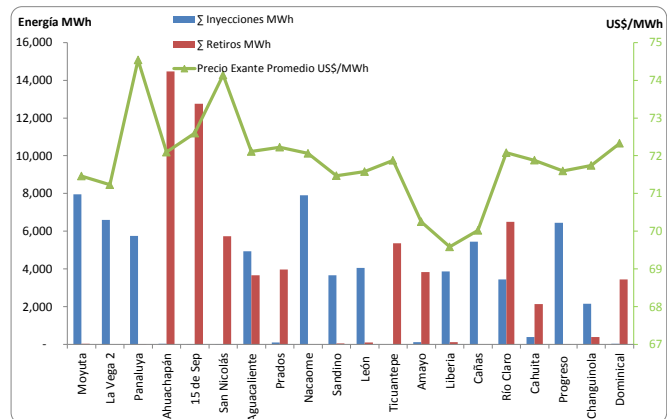
Nota: El informe de posdespacho en la base de datos del EOR, no tiene precios ex post para los siguientes periodos: día 4 (09:00-12:00 hrs.), día 5 (16:00 - 16:00 hrs.), y día 9 (7:00 - 17:00 hrs.)

MEDICION POR NODO

País	Nodo	Σ Inyecciones MWh	Σ Retiros MWh
Guatemala	Moyuta	7,954	27
	La Vega 2	6,590	-
	Panaluya	5,757	17
El Salvador	Ahuachapán	27	14,474
	15 de Sep	8	12,751
Honduras	San Nicolás	16	5,734
	Aguacaliente	4,930	3,665
	Prados	99	3,963
	Nacaome	7,901	-
Nicaragua	Sandino	3,671	56
	León	4,056	99
	Ticuanatepe	-	5,364
	Amayo	115	3,838
Costa Rica	Liberia	3,874	113
	Cañas	5,445	-
	Río Claro	3,448	6,500
	Cahuila	391	2,134
Panamá	Progreso	6,450	8
	Changuinola	2,144	387
	Dominical	39	3,434

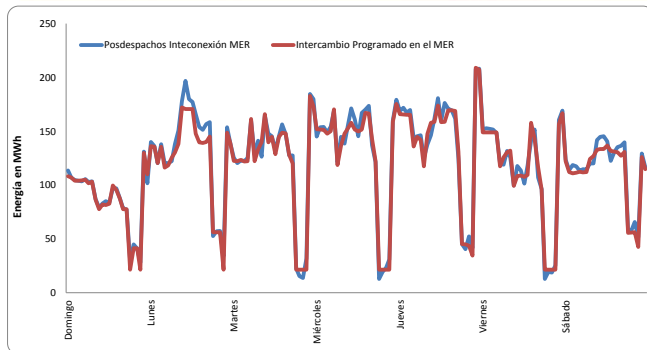
Fuente: Posdespachos diarios, Base Datos EOR

COMPARATIVO ENERGÍA Y PRECIOS EN CADA NODO



Fuente: Posdespachos diarios, Base Datos EOR

GUATEMALA: INTERCAMBIOS PROGRAMADOS CON EL MER Y POSDESPACHOS



Fuente: Programas y Posdespachos diarios, AMM

Intercambio Programado Semana			
Neto MWh	19,848	Día	Hora
Max (MW)	209	08/10/15	23
Min (MW)	21	04/10/15	19

Intercambio Posdespacho Semana			
Neto MWh	20,257	Día	Hora
Max (MW)	208	08/10/15	24
Min (MW)	13	07/10/15	19

La diferencia entre el programa y el posdespacho fue de 2.06%

GUATEMALA: OFERTAS DE INYECCIÓN DE ENERGÍA PROGRAMADAS



Contrato CRPS	Contrato CNFF	Oportunidad	Total
MWh	MWh	MWh	MWh
12,115	2,425	5,308	19,848

Fuente: Programas diarios, AMM

CRPS = Contratos Regionales con Prioridad de Suministro
CNFF = Contrato No Firme Físico Flexible
Oportunidad = Ofertas de Oportunidad (Excedentes)

OFERTAS DE INYECCION DE ENERGIA DE GUATEMALA AL MER (MWh) POR AGENTE

Agente Exportador	Contrato CRPS	Contrato CNFFF	Oportunidad	Total oferta inyección de	Participación
Biomass Energy, S.A.	4,270.00	-	-	4,270.00	21.51%
Esi, S.A.	3,586.80	-	-	3,586.80	18.07%
Poliwatt Limitada	2,136.87	738.00	-	2,874.87	14.48%
Compañía Agrícola Industrial Santa Ana, S. A.	1,743.60	-	-	1,743.60	8.78%
Jaguar Energy Guatemala Llc	-	-	1,371.69	1,371.69	6.91%
Empresa De Generación De Energía Eléctrica Del Inde	-	-	1,362.22	1,362.22	6.86%
Comercializadora Eléctrica De Guatemala, S.A.	377.89	45.00	885.05	1,307.94	6.59%
Alternativa De Energía Renovable, S.A.	-	-	1,162.38	1,162.38	5.86%
Energías San José, S.A.	-	642.00	-	642.00	3.23%
Comercia Internacional, S.A.	-	531.00	-	531.00	2.68%
Electro Generacion, S. A.	-	294.14	-	294.14	1.48%
Cuestamoras Comercializadora Eléctrica, S.A.	-	-	292.17	292.17	1.47%
Central Comercializadora De Energía Eléctrica, S.A.	-	-	231.28	231.28	1.17%
Generadora Eléctrica Del Norte Ltda.	-	175.00	-	175.00	0.88%
Tecnoguat, S. A.	-	-	3.20	3.20	0.02%
Total	12,115.16	2,425.14	5,307.99	19,848.29	100.00%
Participación	61.04%	12.22%	26.74%	100.00%	

Fuente: Programas diarios, AMM

CAPACIDADES MÁXIMAS DE TRANSFERENCIA ENTRE ÁREAS DE CONTROL DEL SER (MW)

Fecha de aplicación: Sabado 10 de Octubre del 2015

Máximas Capacidades de Transferencia Norte → Sur (MW)

Banda de demanda	Guatemala + El Salvador + Honduras	Honduras - Nicaragua	Nicaragua - Costa Rica	Costa Rica - Panamá
Mínima	300	210	190	0
Media	260	160	200	0
Máxima	250	160	160	0

Máximas Capacidades de Transferencia Sur → Norte (MW)

Banda de Demanda	Guatemala + El Salvador + Honduras	Honduras - Nicaragua	Nicaragua - Costa Rica	Costa Rica - Panamá
Mínima	300	210	80	300
Media	220	220	110	280
Máxima	200	140	80	300

Nota del EOR: "5) Las máximas capacidades de transferencias simultáneas a través del triángulo norte son las indicadas en la tabla... Considerando que se puede dar cualquier combinación de valores de importación simultánea ya sea desde Guatemala o desde el resto del SER..."

Fuente: Máximas Capacidades de Transferencia publicadas por el EOR.

NOTICIAS

Panamá, 7 de octubre de 2015 - Panamá reducirá generación hidroeléctrica por sequía

Se prevé reducir la generación hidroeléctrica para el próximo año en un 20% aproximadamente, con el fin de reservar el agua necesaria para cubrir generación durante la estación seca. De acuerdo con las previsiones, se aumentará la participación del plantel térmico y eólico para incrementar su producción actual en un 12% y 8%, respectivamente, en detrimento del plantel hidroeléctrico que pasará de ser entre 65% y 70% de la producción de energía actual al 50%, aproximadamente.

Fuente: <http://www.panamaamerica.com.pa/economia/panama-reducira-generacion-hidroelectrica-por-la-sequia-995296>

Panamá, 9 de octubre de 2015 - SkyPower anuncia 500 MW en proyectos de energía solar en Panamá

Durante la 70a Asamblea General de las Naciones Unidas en Nueva York, SkyPower, hizo un anuncio histórico junto al presidente Juan Carlos Varela, al presentar sus planes para construir 500 MW de energía solar en los próximos cinco años en Panamá, lo que representa una inversión de mil millones de dólares.

Fuente: [http://www.centralamericadata.com/es/article/main/Panam_1000_millones_en_energia_solar?u=19f9e3d396058b44fd12c0cbf2930adf&s=n&e=2&mid=\[MESSA](http://www.centralamericadata.com/es/article/main/Panam_1000_millones_en_energia_solar?u=19f9e3d396058b44fd12c0cbf2930adf&s=n&e=2&mid=[MESSA)